

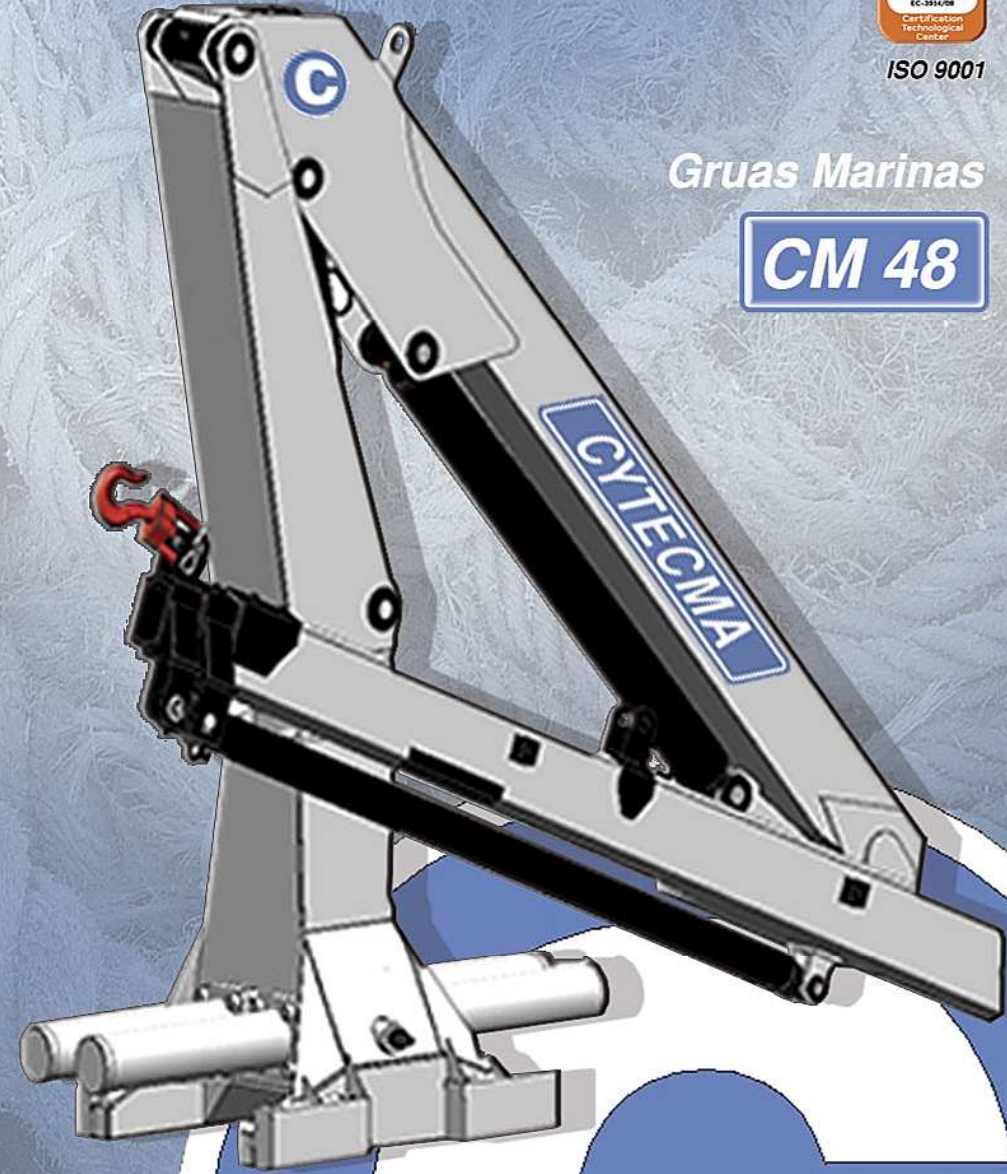
CYTECMA



ISO 9001

Gruas Marinas

CM 48



CYTECMA

BARCELONA

Pol. Els Batzacs
Avda. Puigcerda, 12
Telf.: 93 849 65 66
Fax: 93 849 51 66
08185 Lliçà de Vall

MADRID

Pol. Las Matillas
Ctra. Nacional II Km. 29
Telf. 91 879 69 07
Fax: 91 883 72 10
28802 Alcalá de Henares

LEVANTE

Pol. Venta Nova
Ctra. Nacional 340 Km.165
Telf : 97 747 17 35 Ext.1114
Fax : 97 747 17 39
43894 Camarles

CANARIAS

C/ Antonio Benitez Macario, 4
35200 TELDE, Gran Canaria
Tel: 659 31 17 77
@: cytecma.canarias@gmail.com

@: cytecma@cytecma.com

Web: www.cytecma.com



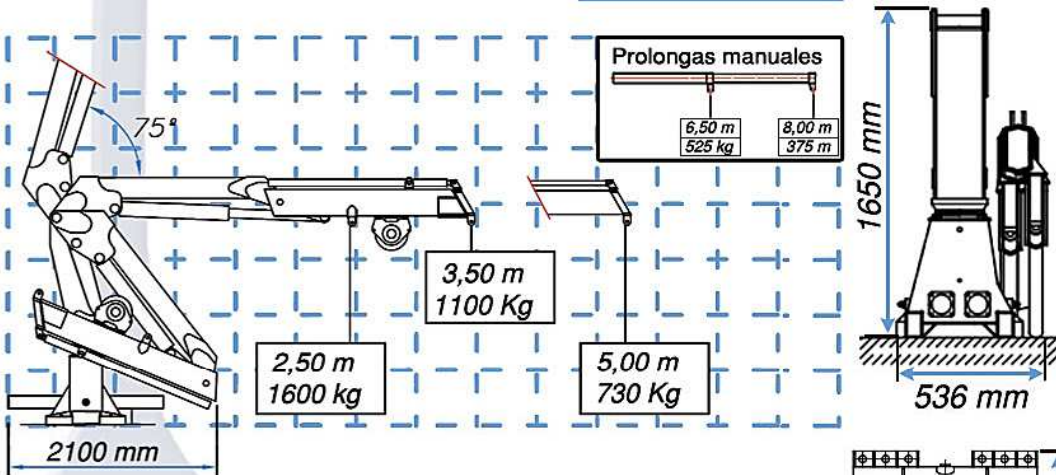
GRUAS HIDRAULICAS MARINAS

CM - 48 / 1S - 2S

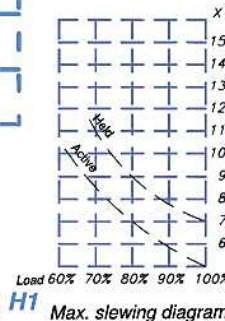
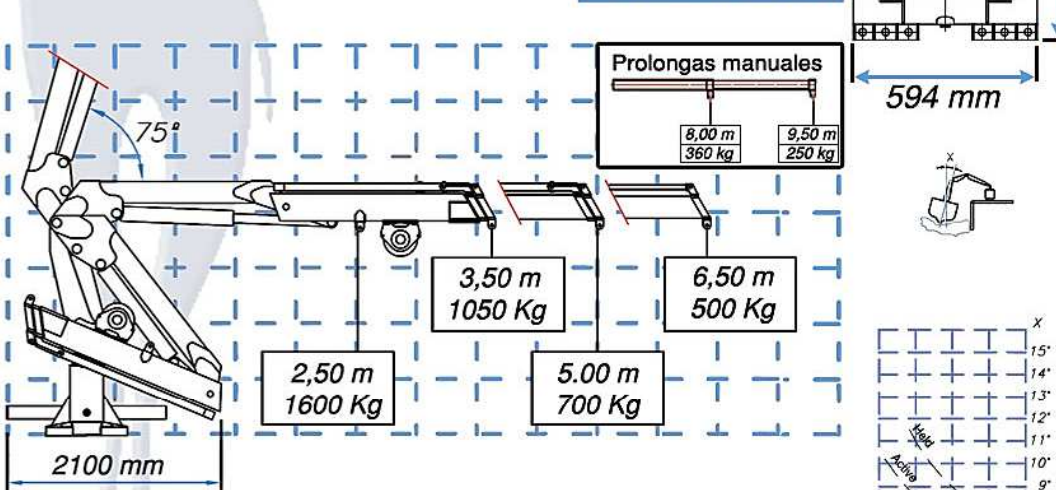
DATOS TECNICOS

MOMENTO MÁXIMO DE ELEVACIÓN.....	45 kNm
PRESIÓN DE TRABAJO.....	250 bar.
CAUDAL DE ACEITE.....	15 Litros
ÁNGULO DE ROTACIÓN GRÚA.....	380°
MOMENTO DE ROTACIÓN.....	6 kNp.
PESO PROPIO CM 48/1S.....	690 Kg.
PESO PROPIO CM 48/2S.....	720 Kg.

CM - 48 / 1S



CM - 48 / 2S



CARACTERISTICAS

Tratamiento Marino

Cytecma-Marina es una generación de grúas estudiadas, diseñadas y construidas especialmente para trabajos marinos y resistentes para ambientes altamente corrosivos.

Estructura: Toda la estructura de las grúas Cytecma, está construida con acero clase S690, acero de alta resistencia y particularmente adaptado para resistir la corrosión y la oxidación.

Rozamiento: Las piezas sometidas a rozamiento como ejes, corona y cremalleras, están construidas con aceros especiales, todas las superficies de fricción tienen un tratamiento adecuado para conseguir una mayor resistencia al efecto desgaste.

Limpieza de la estructura: La estructura y todos los componentes de la grúa marina, pasan por un proceso de lavado y desengrasado, con la finalidad de eliminar de la superficie cualquier vestigio de polvo y/o grasa que impediría la correcta aplicación de la pintura.

Proceso de pintado: Todas las piezas que componen la grúa marina, están tratadas individualmente con el siguiente proceso:

- 1º Pulido y granallado de toda la estructura y de todos los componentes.

- 2º Aplicación de dos capas de anticorrosivo Ziuante de 50 micras.
- 3º Aplicación en dos fases de fondo intermedio eposidico de 70/80 micras.
- 4º Aplicación de dos capas de esmalte final a base de poliuretano de 50/60 micras.

Componentes: Todos los pistones de los cilindros de extensión, así como las tuercas, se fabrican en bronce para facilitar su desmontaje y evitar cualquier posibilidad de gripaje.

Tornillería: Toda la tornillería racorería y tubo rígido, es de acero Inox tipo A ISI 316.

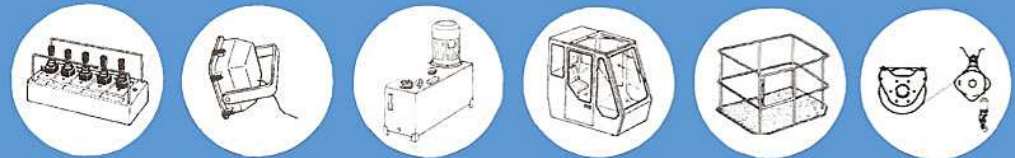
Válvulas de seguridad: Las grúas Cytecma disponen de doble sistema de válvulas de seguridad, válvulas de frenado y válvulas pilotadas.

Sistema de giro: El sistema de giro es mediante cremallera hidraulica. La grúa marina de Cytecma está preparada para incorporar una doble cremallera en caso necesario.

Cilindros: Todos los cilindros son de doble efecto y están tratados al cromo duro.

Departamento Técnico: Nuestro departamento Técnico está en disposición de estudiar consultas especiales.

ACCESORIOS



Disponemos de una amplia gama de productos y accesorios.

Diseñamos y fabricamos según sus necesidades.

CONSTRUIDAS SEGÚN NORMAS ALEMANAS DIN 15018, GRUPO B-3, H1

CERTIFICACIÓN ISO 9001

Nos reservamos el derecho a modificar sin previo aviso



GRUAS HIDRAULICAS MARINAS

CM - 48 / 2S - 3S

DATOS TECNICOS

MOMENTO MÁXIMO DE ELEVACIÓN.....	45 kNm
PRESIÓN DE TRABAJO.....	250 bar.
CAUDAL DE ACEITE.....	15 Litros
ÁNGULO DE ROTACIÓN GRÚA.....	380°
MOMENTO DE ROTACIÓN.....	6 kNp.
PESO PROPIO CM 48/2S.....	720 Kg.
PESO PROPIO CM 48/3S.....	750 Kg.

CARACTERISTICAS

Tratamiento Marino

Cytecma-Marina es una generación de grúas estudiadas, diseñadas y construidas especialmente para trabajos marinos y resistentes para ambientes altamente corrosivos.

Estructura: Toda la estructura de las grúas Cytecma, está construida con acero clase S690, acero de alta resistencia y particularmente adaptado para resistir la corrosión y la oxidación.

Rozamiento: Las piezas sometidas a rozamiento como ejes, corona y cremalleras, están construidas con aceros especiales, todas las superficies de fricción tienen un tratamiento adecuado para conseguir una mayor resistencia al efecto desgaste.

Limpieza de la estructura: La estructura y todos los componentes de la grúa marina, pasan por un proceso de lavado y desengrasado, con la finalidad de eliminar de la superficie cualquier vestigio de polvo y/o grasa que impediría la correcta aplicación de la pintura.

Proceso de pintado: Todas las piezas que componen la grúa marina, están tratadas individualmente con el siguiente proceso:
1º Pulido y granallado de toda la estructura y de todos los componentes.

- 2º Aplicación de dos capas de anticorrosivo Ziucante de 50 micras.
- 3º Aplicación en dos fases de fondo intermedio eposidico de 70/80 micras.
- 4º Aplicación de dos capas de esmalte final a base de poliuretano de 50/60 micras.

Componentes: Todos los pistones de los cilindros de extensión, así como las tuercas, se fabrican en bronce para facilitar su desmontaje y evitar cualquier posibilidad de gripaje.

Tornillería: Toda la tornillería racorería y tubo rígido, es de acero Inox tipo A ISI 316.

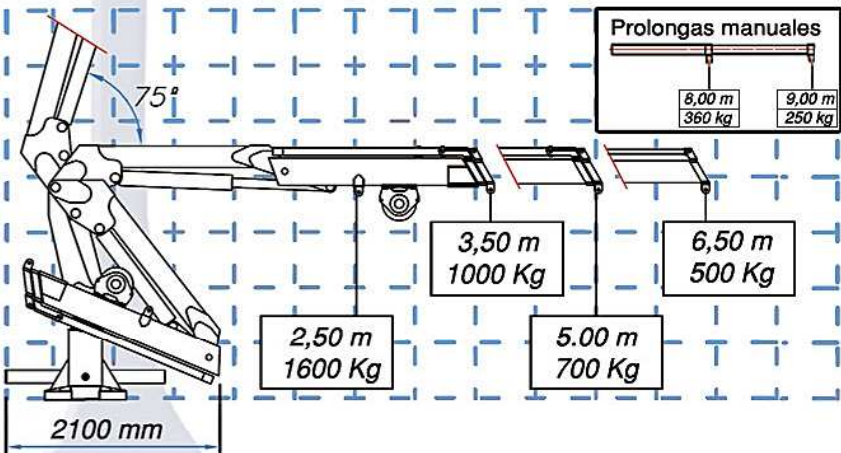
Válvulas de seguridad: Las grúas Cytecma disponen de doble sistema de válvulas de seguridad, válvulas de frenado y válvulas pilotadas.

Sistema de giro: El sistema de giro es mediante cremallera hidraulica. La grúa marina de Cytecma está preparada para incorporar una doble cremallera en caso necesario.

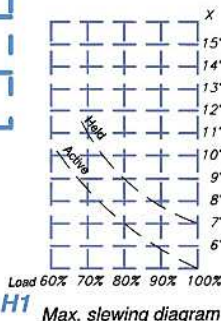
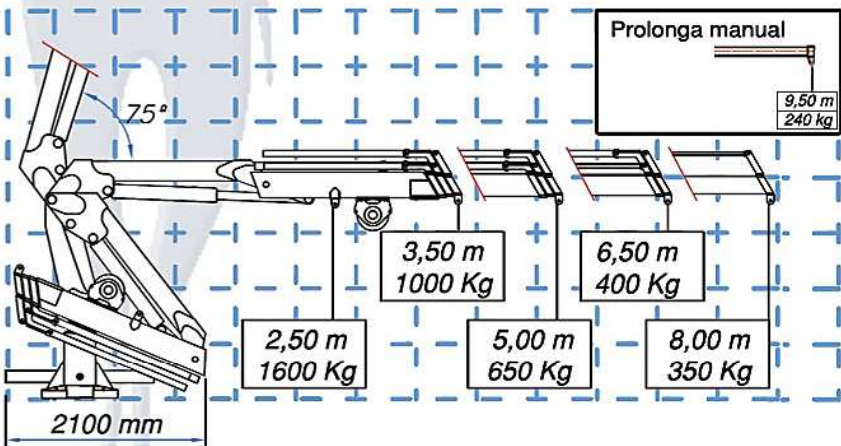
Cilindros: Todos los cilindros son de doble efecto y están tratados al cromo duro.

Departamento Técnico: Nuestro departamento Técnico está en disposición de estudiar consultas especiales.

CM - 48 / 2S



CM - 48 / 3S



Disponemos de una amplia gama de productos y accesorios.

Diseñamos y fabricamos según sus necesidades.

CONSTRUIDAS SEGÚN NORMAS ALEMANAS DIN 15018, GRUPO B-3, H1

CERTIFICACIÓN ISO 9001

Nos reservamos el derecho a modificar sin previo aviso

ACCESORIOS

Las Grúas Cytecma pueden complementarse incorporando accesorios hidráulicos, mecánicos, eléctricos, etc.

Equipos radio comando
Grupos electro hidráulicos

Cuadros de arranque/ estrella triángulo
Plataformas porta operador

Cabrestantes
Ganchos y poleas especiales.

